

Opel Insignia Business Innovation - OPC-Line|20 Zoll

Details



Preis

13.900 €

Typ	Pkw
Lieferdatum	sofort
Leistung	125 kW / 170 PS
Kilometerstand	99.000 km
Kraftstoff	Diesel
Anzahl Sitze	5
Anzahl Türen	4/5
Getriebe	Schaltgetriebe
Erstzulassung	11/2015
Hersteller Farbe	Schneeweiss/summitwhite/ar
Innenbereich	Vollleder

Ausstattung

- Leichtmetallfelgen
- Elektr. Wegfahrsperre
- ESP
- Sitzheizung
- Elektr. Seitenspiegel
- Bordcomputer
- Multifunktionslenkrad
- Lichtsensor
- Nichtraucher-Fahrzeug
- Spurhalteassistent
- Totwinkel-Assistent
- Beheizbare Frontscheibe
- Elektr. Heckklappe
- Müdigkeitswarner
- Soundsystem
- Zentralverriegelung
- Servolenkung
- Navigationssystem
- Partikelfilter
- Sportpaket
- Elektr. Sitzeinstellung
- Skisack
- Nebelscheinwerfer
- Start/Stop-Automatik
- Notbremsassistent
- Sitzbelüftung
- Beheizbares Lenkrad
- Lederlenkrad
- Notrufsystem
- Sprachsteuerung
- Elektr. Fensterheber
- ABS
- Scheckheftgepflegt
- Regensensor
- Bluetooth
- Freisprecheinrichtung
- Isofix
- Traktionskontrolle
- Dachreling
- Schlüssellose Zentralverriegelung
- Armlehne
- Berganfahrassistent
- Lordosenstütze
- Reifendruckkontrolle
- Touchscreen

Kontakt

Mainz

Tel.:

E-Mail:

Opel Insignia Business Innovation - OPC-Line|20 Zoll

- USB
- Raucherpaket
- Volldigitales Kombiinstrument
- Gepäckraumabtrennung
- Fernlichtassistent
- Kamera
- Abstandstempomat
- LED-Tagfahrlicht
- Verkehrszeichenerkennung
- Abstandswarner
- Musikstreaming integriert
- Geschwindigkeitsbegrenzer
- Parksensoren vorne
- Selbstlenkende Systeme
- Tuner/Radio
- Bi-Xenon Scheinwerfer
- Scheinwerferreinigung
- Ambiente-Beleuchtung
- Innenspiegel autom. abblendend
- HU neu
- Parksensoren hinten
- 2-Zonen-Klimaautomatik
- Radio DAB
- adaptives Kurvenlicht

Fahrzeugbeschreibung

- Ausstattungs-Paket: Sport Edition / Design-Paket Performance
- OPC-Line Interieur-Paket
- Pedale Aluminium
- Dachhimmel schwarz
- Schalt-/Wählhebelgriff Leder (OPC-Design)
- Lenkrad (Sport/Leder) OPC-Line
- OPC-Line-Paket 1
- Seitenschweller
- Schwellerabdeckung / -verkleidung Wagenfarbe
- Frontspoilerlippe
- Heckschürzenlippe
- Wärmeschutzverglasung hinten abgedunkelt (Solar-Protect)
- Außenspiegel elektr. verstell-, heiz- und anklappbar, mit Abblendautomatik
- DAB-Tuner (Radioempfang digital)
- Frontkamera inkl. Adaptive Geschwindigkeitsregelanlage
- Heckklappe/-Deckel mit automatischem Öffnungs- und Schließsystem
- LM-Felgen 8,5x20 (5-Doppelspeichen Stern-Design)
- Sonnenschutzrollo an Seitenscheiben hinten
- Steckdose (12V-Anschluß) im Koffer-/Laderaum
- Steckdose 230V
- Textilfussmatten
- Airbag Beifahrerseite abschaltbar
- Airbag Fahrer-/Beifahrerseite
- Aktive Kopfstützen vorn
- Anti-Blockier-System (ABS)
- Antriebsart: Frontantrieb

Kontakt

Mainz

Tel.:

E-Mail:

Opel Insignia Business Innovation - OPC-Line|20 Zoll

- Audio-Navigationssystem Navi RF 900 Europa Touch (IntelliLink 8''-Display)
- Audiobedienung am Lenkrad
- Ausstiegsleuchten
- Außenspiegel Wagenfarbe
- Bordcomputer
- Bremsassistent
- Check-Control-System
- Dachreling silber
- Doppeltonfanfare
- Drehzahlmesser
- Einstiegsleisten (Aluminium)
- Elektrische Schnellheizung (Quickheat)
- Elektron. Stabilitäts-Programm (ESP)
- Elektron. Traktionskontrolle
- Farbdisplay (8,0 Zoll)
- Fensterzierleisten Edelstahl / Chrom
- Feststellbremse elektrisch
- Gepäck-/Laderaumboden ausziehbar
- Gepäckabdeckung / Rollo ausziehbar
- Gepäckraum-Abtrennung (Netz)
- Sicherheitsnetz hinter Vordersitze
- Vorrüstung Sicherheitsnetz hinter Vordersitze
- Geschwindigkeits-Regelanlage (Tempomat)
- Getriebe 6-Gang
- Getränkehalter
- Heckscheibenwischer
- Innenausstattung: Dekorleisten Holz Kibo
- Innovations-Paket
- Sicht-Paket
- Einschaltautomatik für Fahrlicht
- Scheinwerfer-Reinigungsanlage (SRA)
- Scheibenwischer mit Regensensor
- Innenspiegel mit Abblendautomatik
- Bi-Xenon-Scheinwerfer mit adaptiver Lichtverteilung (AFL)
- Leuchtweitenregelung automatisch
- Fahrassistenz-System: Fernlichtassistent
- Heckleuchten LED
- Tagfahrlicht
- Aktives Kurvenlicht (AFL)
- Schließ-/Startsystem Keyless Open
- Rückfahrkamera
- Fahrassistenz-System: Querverkehrs-Assistent Heck (Rückfahr-Assistent)
- Fahrassistenz-System: Totwinkel-Assistent

Kontakt

Mainz

Tel.:

E-Mail:

Opel Insignia Business Innovation - OPC-Line|20 Zoll

- Fahrassistenz-System: Spurhalteassistent
- Frontkamera
- Fahrassistenz-System: Verkehrszeichenerkennung
- Frontscheibe wärmeabweisend (Solar-Reflect)
- Isofix-Aufnahmen für Kindersitz an Rücksitz
- Karosserie: 5-türig
- Klimaautomatik 2-Zonen
- Kopf-Airbag-System
- Ladekantenschutz (Chrom / Edelstahl)
- Lenkrad heizbar
- Lenksäule (Lenkrad) verstellbar
- Leseleuchten im Fond
- Leseleuchten vorn (2)
- Mittelarmlehne hinten
- Mittelarmlehne vorn
- Modellpflege
- Motor 2,0 Ltr. - 125 kW 16V CDTI
- Nebelscheinwerfer
- OnStar SOS Service
- Park-Assistent
- Premium-Paket 2 / Leder perforiert
- Außenspiegel elektr. verstellbar, mit Memory
- Sitz vorn links elektr. verstellbar (mit Memory)
- Premium-Sitz vorn links, mit Lederausstattung perforiert
- Sitz-Komfort-Paket 2
- Sitz-Komfort-Paket 1
- Sitz vorn rechts elektr. höhenverstellbar
- Premium-Sitz vorn rechts
- Lendenwirbelstütze Sitz vorn rechts, elektr. verstellbar
- Sitzheizung vorn
- Innenausstattung: Leder perforiert
- Premium-Sitz vorn rechts, mit Lederausstattung perforiert
- Fensterheber elektrisch vorn + hinten
- Sitzbelüftung vorn
- Raucher-Paket
- Reifen-Reparaturkit
- Reifendruck-Kontrollsystem
- Rücksitz geteilt / klappbar
- Schadstoffarm nach Abgasnorm Euro 6
- Seitenairbag vorn
- Servolenkung hydraulisch
- Sonnenblenden mit Spiegel (beleuchtet)
- Start/Stop-Anlage

Kontakt

Mainz

Tel.:

E-Mail:

Opel Insignia Business Innovation - OPC-Line|20 Zoll

- Stoßfänger Wagenfarbe
- Türgriffe innen verchromt
- Wegfahrsperre
- Wärmeschutzverglasung
- Zentralverriegelung mit Fernbedienung

Servicegepflegt beim Opel Vertragshändler bei 13.704 Km, 21.304 Km, 36.767 Km, 56.700 Km, 69.200 Km, 76.904 Km, 85.106 Km und zuletzt am 25.07.2024 bei 92.480 Km.

Das Fahrzeug befindet sich in einem sehr guten Zustand!

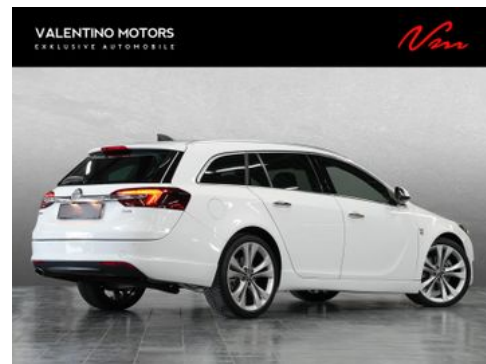
Finanzierung | Leasing | Mietkauf | Garantie | Inzahlungnahme | Bundesweiter Zulassungsservice möglich.

Irrtümer, Änderungen und Zwischenverkauf vorbehalten.

Hinweis: XXL-Bilder & weitere Angebote finden Sie auf www.valentino-motors.de

WICHTIG: Wir bitten Sie in jedem Fall vor Ihrem Besuch einen Termin mit uns zu vereinbaren!

Fahrzeugbilder



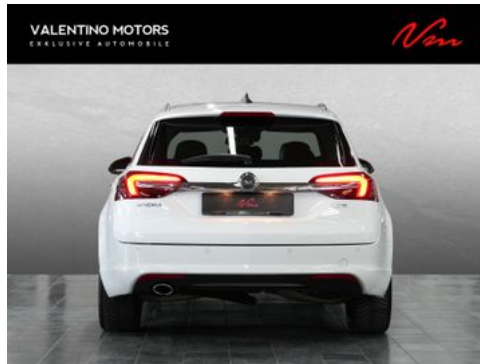
Kontakt

Mainz

Tel.:

E-Mail:

Opel Insignia Business Innovation - OPC-Line|20 Zoll



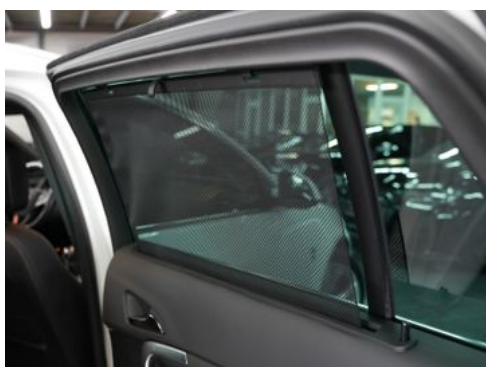
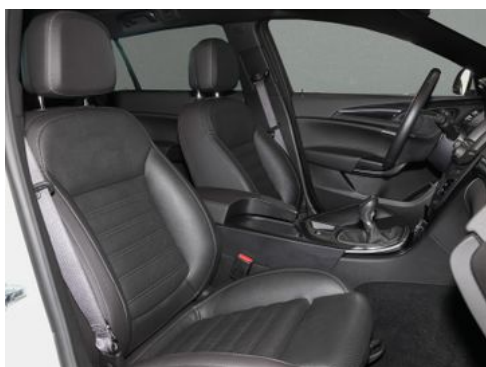
Kontakt

Mainz

Tel.:

E-Mail:

Opel Insignia Business Innovation - OPC-Line|20 Zoll



Kontakt

Mainz

Tel.:

E-Mail:

Opel Insignia Business Innovation - OPC-Line|20 Zoll



Kontakt

Mainz

Tel.:

E-Mail:

Verbrauch & Umwelt

Kontakt

Mainz

Tel.:

E-Mail: